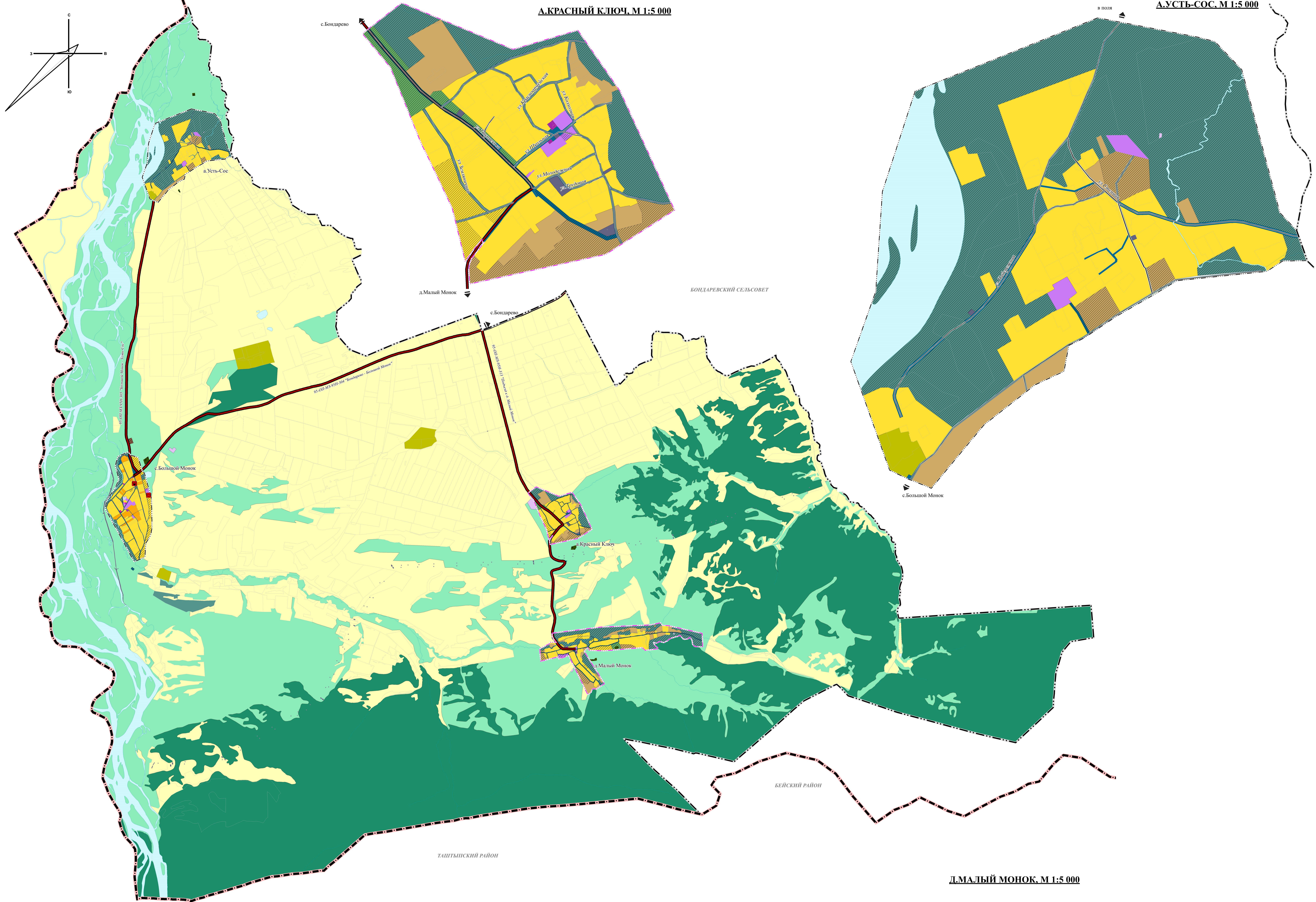


Генеральный план Большемонокского сельсовета Бейского района Республики Хакасия

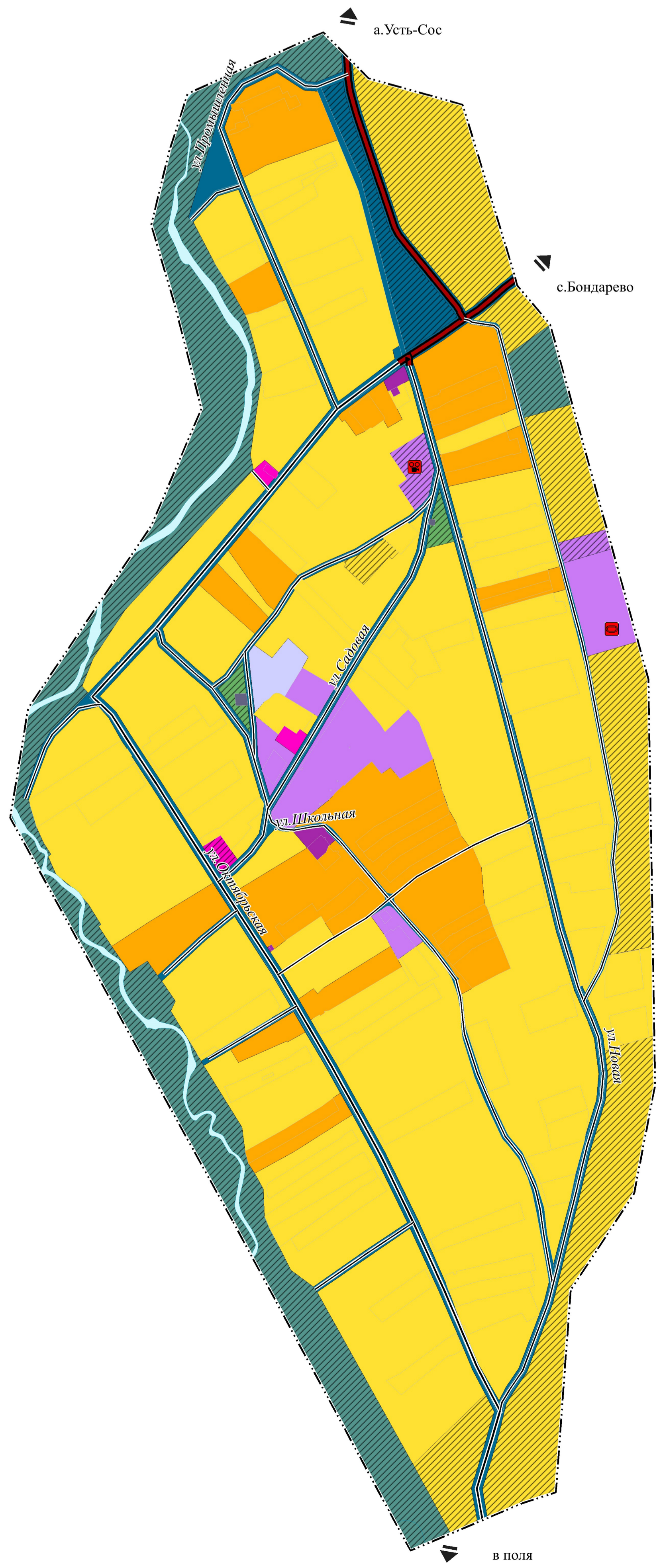
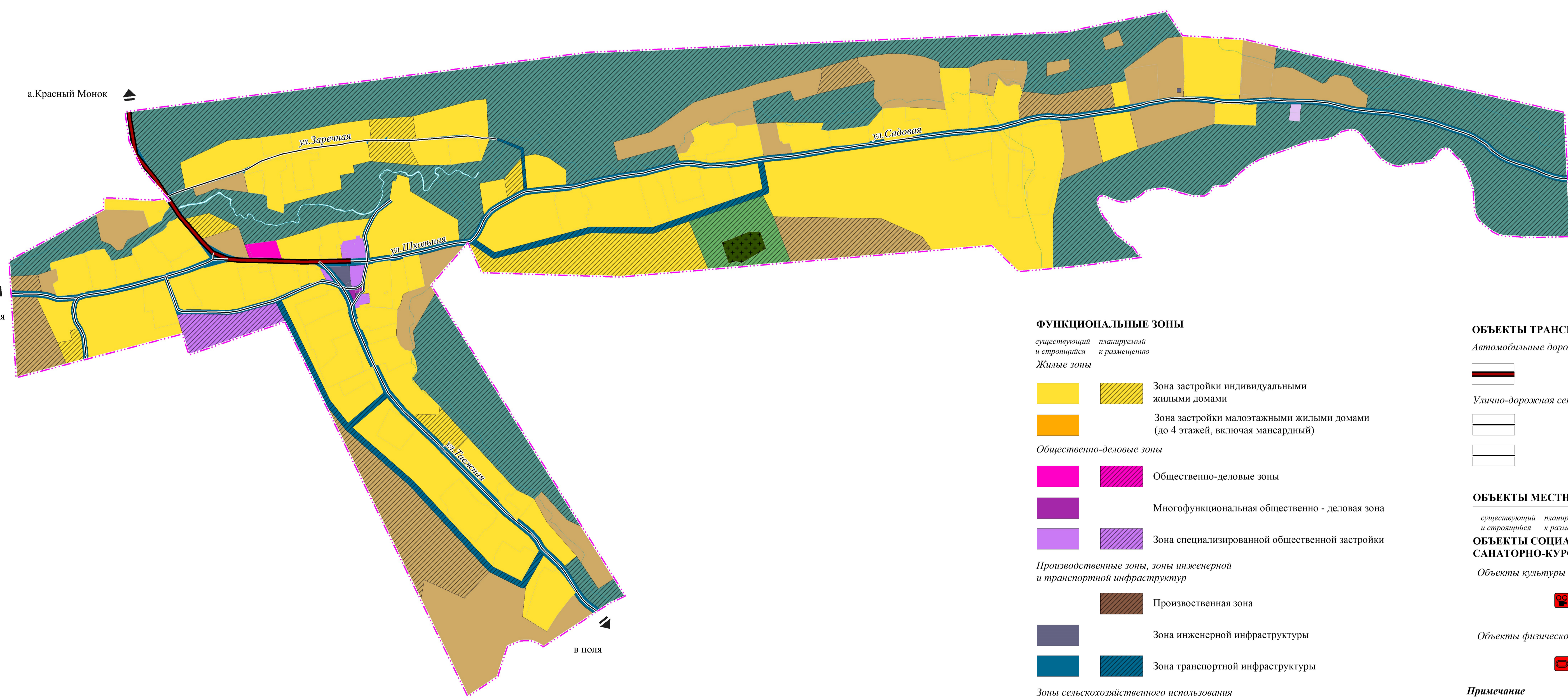
КАРТА ФУНКЦИОНАЛЬНЫХ ЗОН БОЛЬШЕМОНОКСКОГО СЕЛЬСОВЕТА, М 1:25 000, 1:5 000



А. КРАСНЫЙ КЛЮЧ, М 1:5 000

В. УСТЬ-СОС, М 1:5 000

С. БОЛЬШОЙ МОНОК, М 1:5 000



ФУНКЦИОНАЛЬНЫЕ ЗОНЫ

существующая и планируемая

и строящаяся

Жилые зоны

Общественно-деловые зоны

Производственные зоны, зоны инженерной и транспортной инфраструктуры

Зоны сельскохозяйственного использования

Зоны рекреационного назначения

Зоны специального назначения

Зоны размещения территорий

Иные зоны

Зона застройки индивидуальными жилыми домами

Зона застройки малоэтажными жилыми домами (до 4 этажей, включая мансарды)

Общественно-деловые зоны

Общественно-деловые зоны

Многофункциональная общественно-деловая зона

Зона специализированной общественной застройки

Производственные зоны, зоны инженерной и транспортной инфраструктуры

Производственная зона

Зона инженерной инфраструктуры

Зона транспортной инфраструктуры

Зона сельскохозяйственного использования

Зона лесов

Зона рекреационного назначения

Зона специального назначения

Зона кладбища

Зона складирования и захоронения отходов

Зона складирования и захоронения отходов

Зона размещения территорий

Зона режимных территорий

Зона акваторий

Иные зоны

Иные зоны

ОБЪЕКТЫ ТРАНСПОРТНОЙ ИНФРАСТРУКТУРЫ

Автомобильные дороги

Автомобильные дороги регионального или межмуниципального значения

Углубленная автомобильная сеть сельского населенного пункта

Главная улица

Улицы в жилой застройке

ОБЪЕКТЫ МЕСТНОГО ЗНАЧЕНИЯ*

Объекты культурно-досугового (клубного) типа

Объекты физической культуры и массового спорта

Спортивное сооружение

Примечание

* Планируемые к размещению объекты федерального, регионального значения отсутствуют

На данной карте отражены объекты местного значения муниципального района.

Планируемые объекты местного значения поселены от границ с указанием функциональных зон (за исключением линейных объектов) и местоположением линейных объектов на

"Карте планируемого размещения объектов местного значения Большемонокского поселения"

УСЛОВНЫЕ ОБОЗНАЧЕНИЯ

существующая и планируемая

и строящаяся

Границы

Граница муниципального района

Граница сельского поселения

Граница населенного пункта

Границы земельных участков, поставленных на кадастровый учет

ПОВЕРХНОСТНЫЕ ВОДНЫЕ ОБЪЕКТЫ

Водоток (река, ручей, канал)

Водоём (озеро, пруд, обводненный карьер, водохранилище)

Генеральный план Большемонокского сельсовета Бейского района Республики Хакасия		Страна	Лист	Листа
Утверждена мест.		ГП	3	7
Верх функциональной зоны				
Большемонокский сельсовет, 663 125 000, 1:5 000				
ОО "Бейское муниципальное образование"				