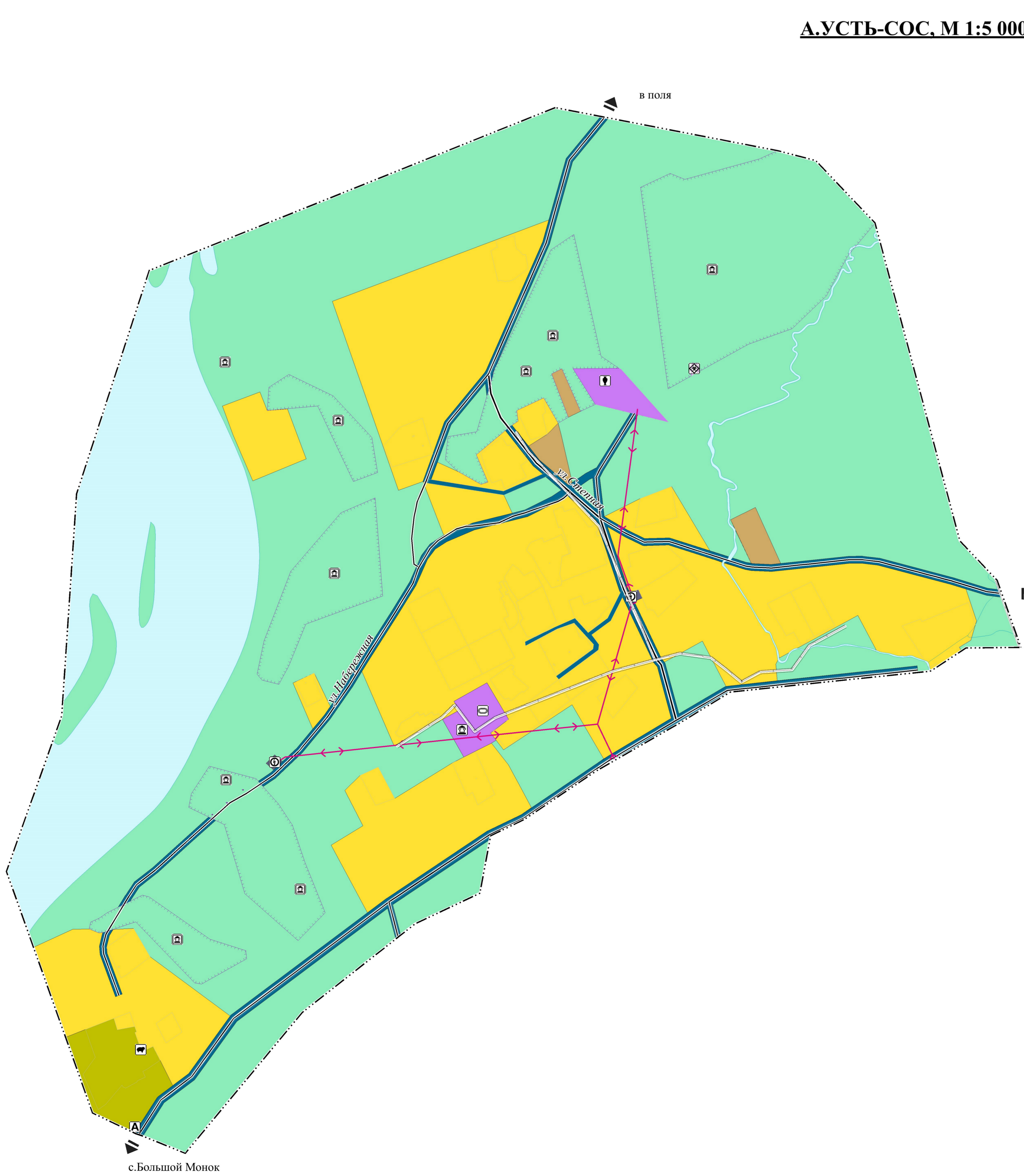
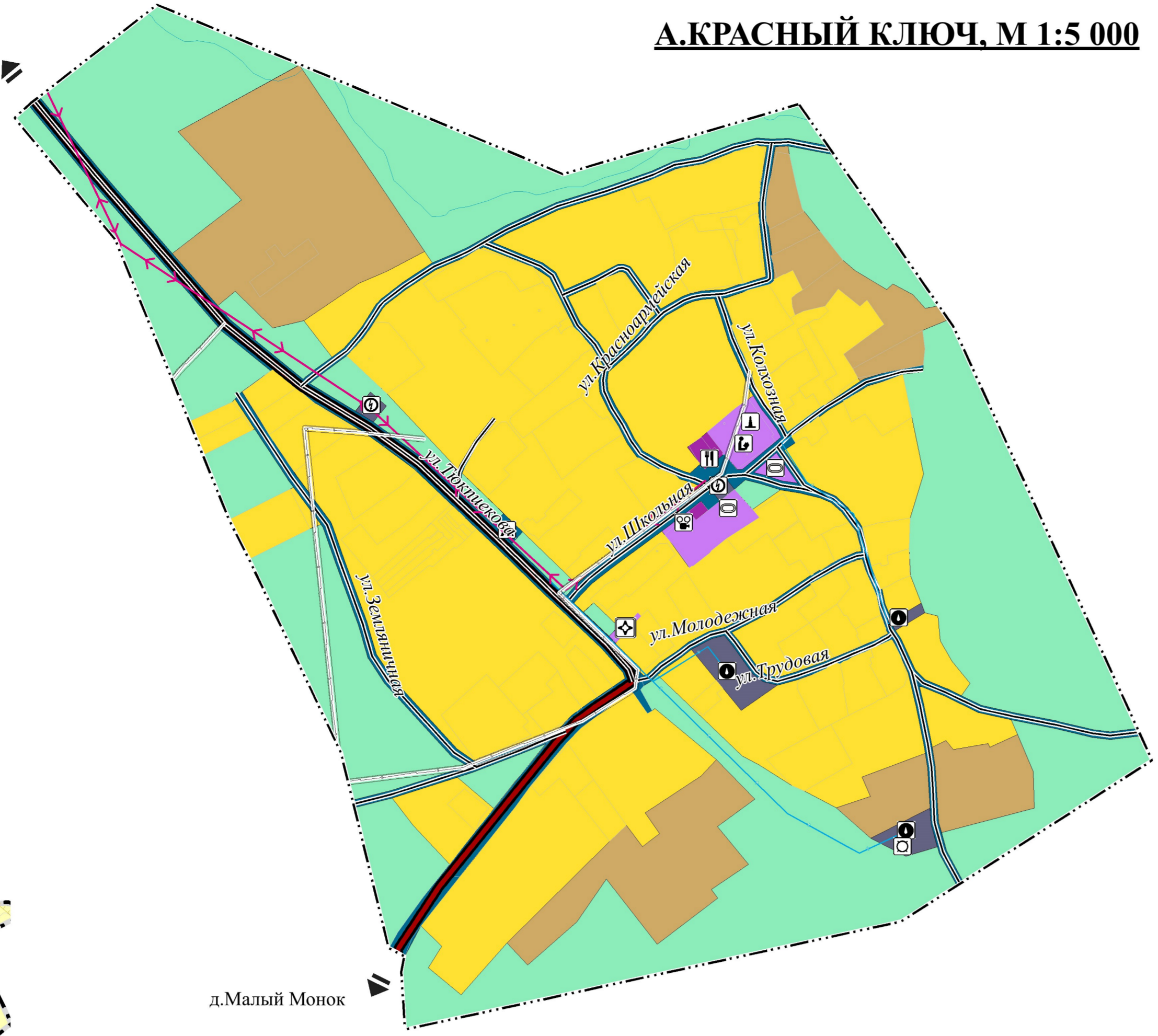
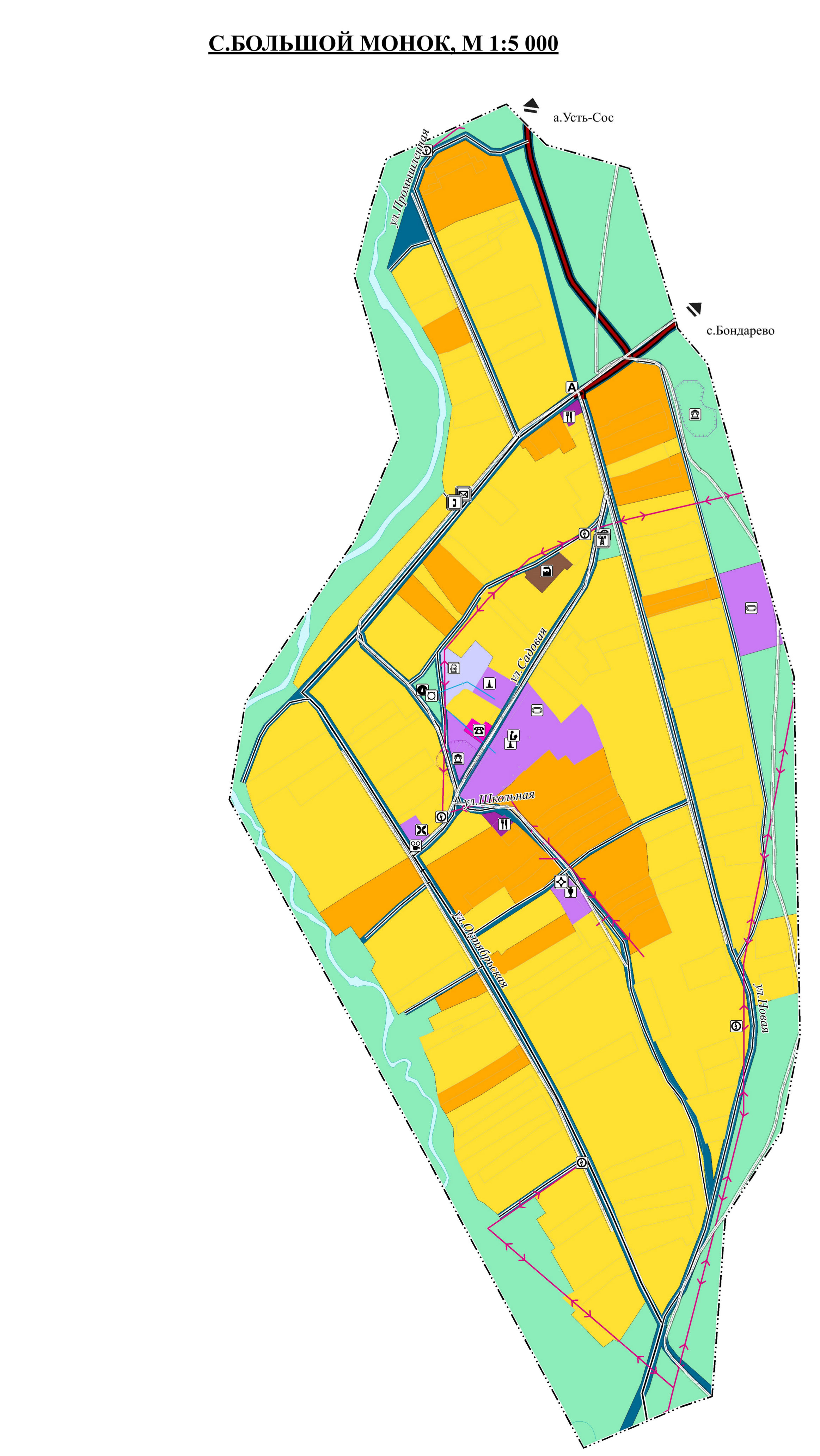
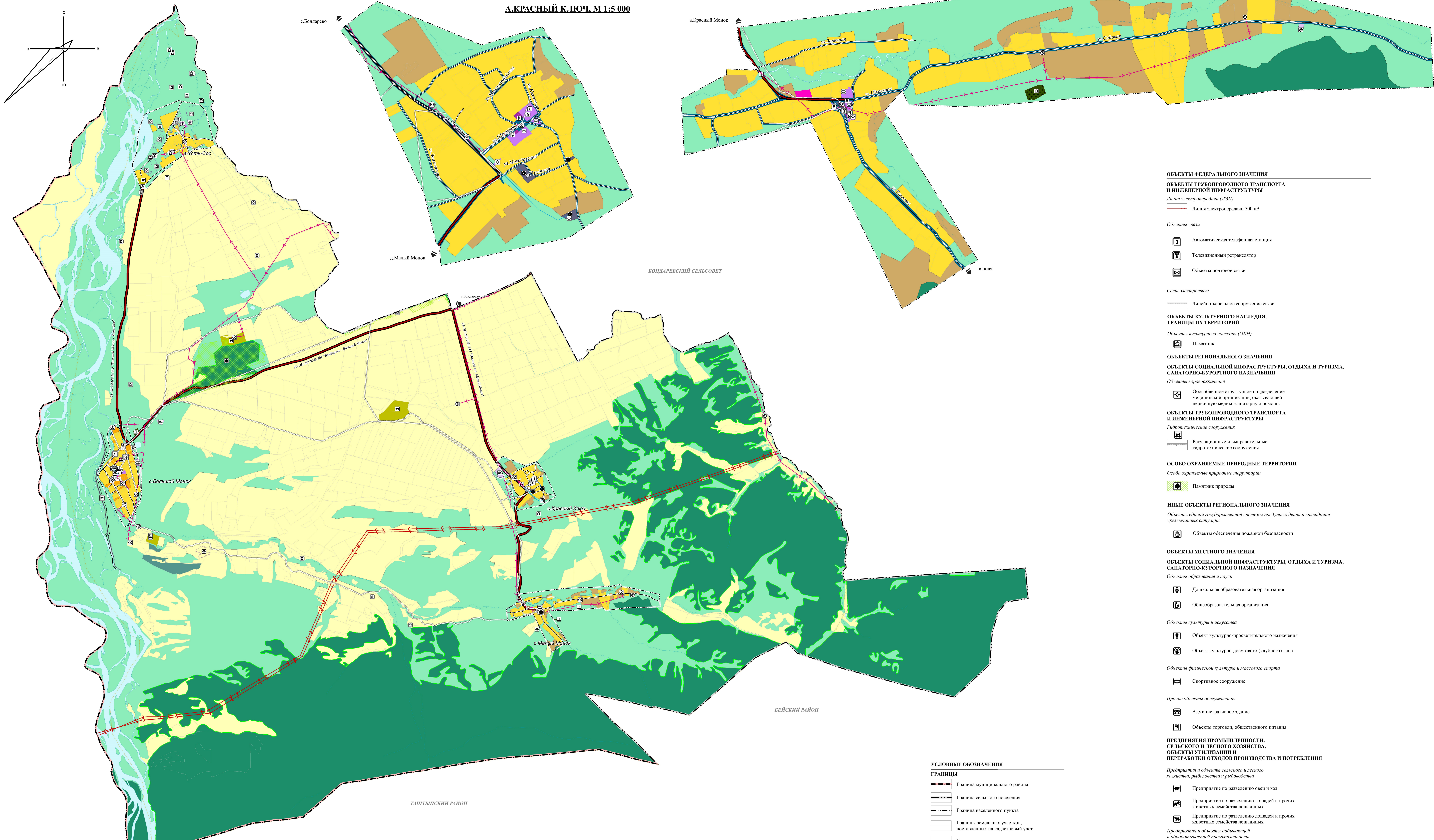


Генеральный план Большемонокского сельсовета Бейского района Республики Хакасия

КАРТА СОВРЕМЕННОГО ИСПОЛЬЗОВАНИЯ ТЕРРИТОРИИ БОЛЬШЕМОНОКСКОГО СЕЛЬСОВЕТА, М 1:25 000, 1:5 000

Д.МАЛЫЙ МОНОК, М 1:5 000



УСЛОВНЫЕ ОБОЗНАЧЕНИЯ

ГРАНИЦЫ

- Граница муниципального района
- Граница сельского поселения
- Граница населенного пункта
- Границы земельных участков, поставленных на кадастровый учет
- Границы лесничества
- Границы охотничьих угодий

ПОВЕРХНОСТНЫЕ ВОДНЫЕ ОБЪЕКТЫ

- Водоток (река, ручей, канал)
- Водоем (озеро, пруд, обводненный карьер, водохранилище)

ФУНКЦИОНАЛЬНЫЕ ЗОНЫ

Жилые зоны

- Зона застройки индивидуальными жилыми домами
- Зона застройки малоэтажными жилыми домами (до 4 этажей, включая мансарды)

Общественно-деловые зоны

- Многофункциональная общественно-деловая зона
- Зона специализированной общественной застройки

Производственные зоны, зоны инженерной и транспортной инфраструктуры

- Производственная зона
- Зона инженерной инфраструктуры
- Зона транспортной инфраструктуры

Зоны сельскохозяйственного использования

- Зоны сельскохозяйственного использования
- Производственная зона сельскохозяйственных предприятий
- Иные зоны сельскохозяйственного назначения

Зоны рекреационного назначения

- Зона лесов
- Зоны рекреационного назначения
- Зоны специального назначения
- Зона складов
- Зона складирования и заморозки отходов

Зоны размещения территорий

- Зона режимных территорий
- Зона автотерриторий
- Иные зоны

Иные зоны

- Иные зоны

ОБЪЕКТЫ ФЕДЕРАЛЬНОГО ЗНАЧЕНИЯ

ОБЪЕКТЫ ТРУБОПРОВОДНОГО ТРАНСПОРТА И ИНЖЕНЕРНОЙ ИНФРАСТРУКТУРЫ

- Линия электропередачи (ЛЭП)
- Линия электропередачи 500 кВ

Объекты связи

- Автоматическая телефонная станция
- Телевизионный ретранслятор
- Объекты почтовой связи

Сети электроснабжения

- Линейно-кабельное сооружение связи

ОБЪЕКТЫ КУЛЬТУРНОГО НАСЛЕДИЯ, ГРАНИЦЫ ИХ ТЕРРИТОРИЙ

Объекты культурного наследия (ОКН)

- Памятник

ОБЪЕКТЫ РЕГИОНАЛЬНОГО ЗНАЧЕНИЯ

ОБЪЕКТЫ СОЦИАЛЬНОЙ ИНФРАСТРУКТУРЫ, ОТДЫХА И ТУРИЗМА, САНАТОРНО-КУРОРТНОГО НАЗНАЧЕНИЯ

- Объекты здравоохранения
- Обособленное структурное подразделение медицинской организации, оказывающей первичную медико-санитарную помощь

ОБЪЕКТЫ ТРУБОПРОВОДНОГО ТРАНСПОРТА И ИНЖЕНЕРНОЙ ИНФРАСТРУКТУРЫ

- Гидротехнические сооружения
- Регуляционные и выправительные гидротехнические сооружения

ОСОБО ОХРАНЯЕМЫЕ ПРИРОДНЫЕ ТЕРРИТОРИИ

Объекты охраны природных территорий

- Памятник природы

ИНЫЕ ОБЪЕКТЫ РЕГИОНАЛЬНОГО ЗНАЧЕНИЯ

Объекты единой государственной системы предупреждения и ликвидации чрезвычайных ситуаций

- Объекты обеспечения пожарной безопасности

ОБЪЕКТЫ МЕСТНОГО ЗНАЧЕНИЯ

ОБЪЕКТЫ СОЦИАЛЬНОЙ ИНФРАСТРУКТУРЫ, ОТДЫХА И ТУРИЗМА, САНАТОРНО-КУРОРТНОГО НАЗНАЧЕНИЯ

Объекты образования и науки

- Дополнительная образовательная организация
- Образовательная организация

Объекты культуры и искусства

- Объект культурно-просветительского назначения
- Объект культурно-досугового (субботного) типа

Объекты физической культуры и массового спорта

- Спортивное сооружение

Прочие объекты обслуживания

- Административное здание
- Объекты торговли, общественного питания

ПРЕДПРИЯТИЯ ПРОМЫШЛЕННОСТИ, СЕЛЬСКОГО И ЛЕСНОГО ХОЗЯЙСТВА, ОБЪЕКТЫ УТИЛИЗАЦИИ И ПЕРЕРАБОТКИ ОТХОДОВ ПРОИЗВОДСТВА И ПОТРЕБЛЕНИЯ

Предприятия и объекты сельского и лесного хозяйства, рыболовства и рыбозаготовки

- Предприятие по разведению овец и коз
- Предприятие по разведению лошадей и прочих животных семейства лошадиных
- Предприятие по разведению лошадей и прочих животных семейства лошадиных

Предприятия и объекты обрабатывающей промышленности

- Предприятие по обработке древесины, производству изделий из дерева

Объекты утилизации, обезвреживания, размещения отходов производства и потребления

- Места несанкционированного размещения отходов производства и потребления
- Объект утилизации, уничтожения биологических отходов

ОБЪЕКТЫ ТРАНСПОРТНОЙ ИНФРАСТРУКТУРЫ

Автомобильные дороги

- Автомобильные дороги регионального или межмуниципального значения
- Улично-дорожная сеть сельского населенного пункта
- Главная улица
- Улица в жилой застройке

Искусственные дорожные сооружения

- Местное сооружение

Остановочные пункты общественного пассажирского транспорта

- Остановочный пункт

ОБЪЕКТЫ ТРУБОПРОВОДНОГО ТРАНСПОРТА И ИНЖЕНЕРНОЙ ИНФРАСТРУКТУРЫ

Электротехнические подстанции

- Трансформаторная подстанция

Линии электропередачи (ЛЭП)

- Линия электропередачи 10 кВ

Объекты теплоснабжения

- Источник тепловой энергии

Объекты водоснабжения

- Водолабор
- Водонапорная башня

Сети водоснабжения

- Водопровод

ОБЪЕКТЫ КУЛЬТУРНОГО НАСЛЕДИЯ, ГРАНИЦЫ ИХ ТЕРРИТОРИЙ

Объекты культурного наследия (ОКН)

- Памятник

Границы территорий объектов культурного наследия

- Граница территории объекта культурного наследия

ИНЫЕ ОБЪЕКТЫ МЕСТНОГО ЗНАЧЕНИЯ

Места похоронения

- Кладбище

Генеральный план Большемонокского сельсовета Бейского района Республики Хакасия		Содержание	Лист	Листы
Масштаб: 1:25 000, 1:5 000		ГП	5	7
Дата утверждения: 15.05.2018		АИ "Институт геоинформатики и картографии"		
Исполнитель: И.И.И.		И.И.И.		