

Генеральный план Большемонокского сельсовета Бейского района Республики Хакасия

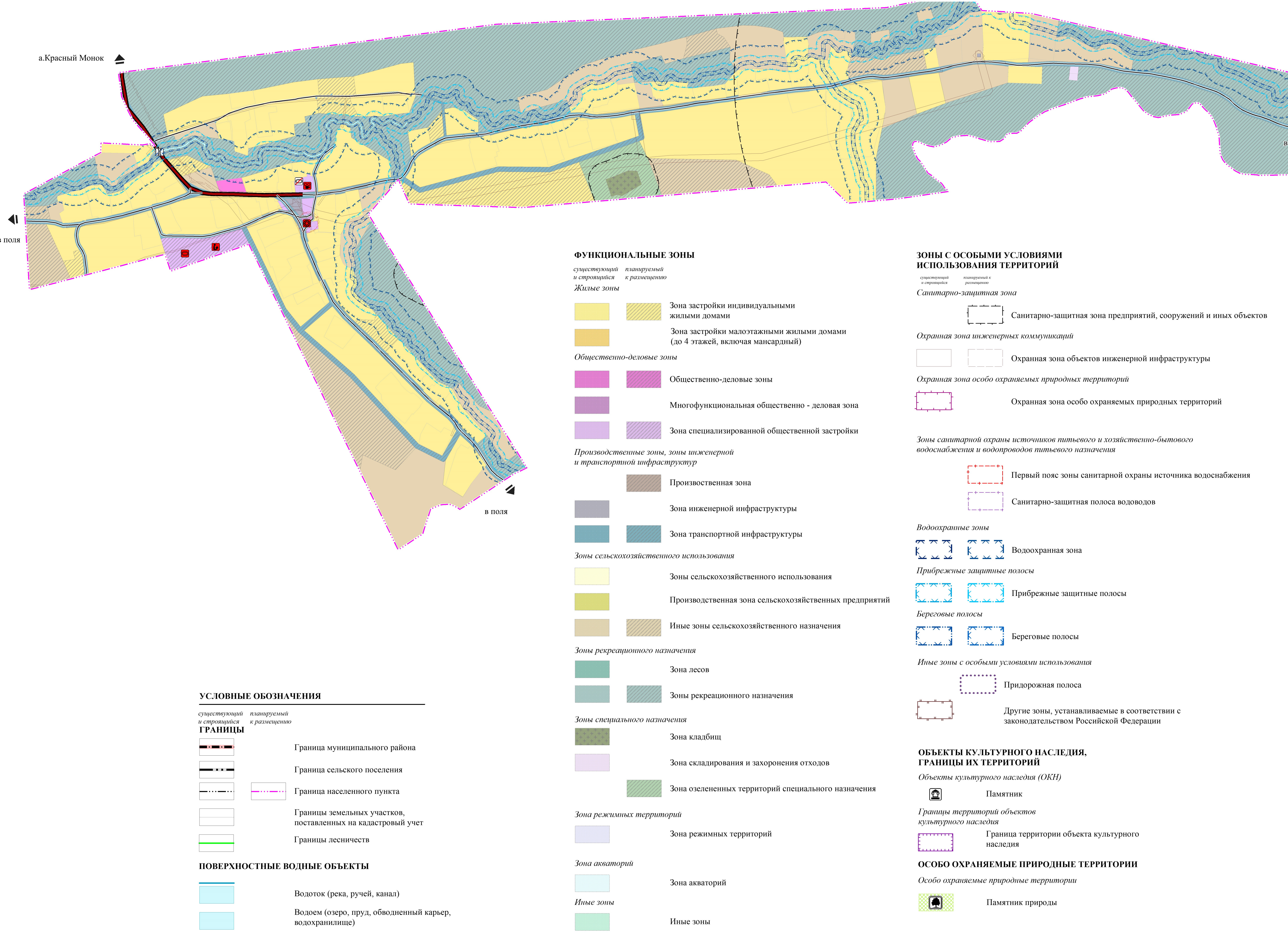
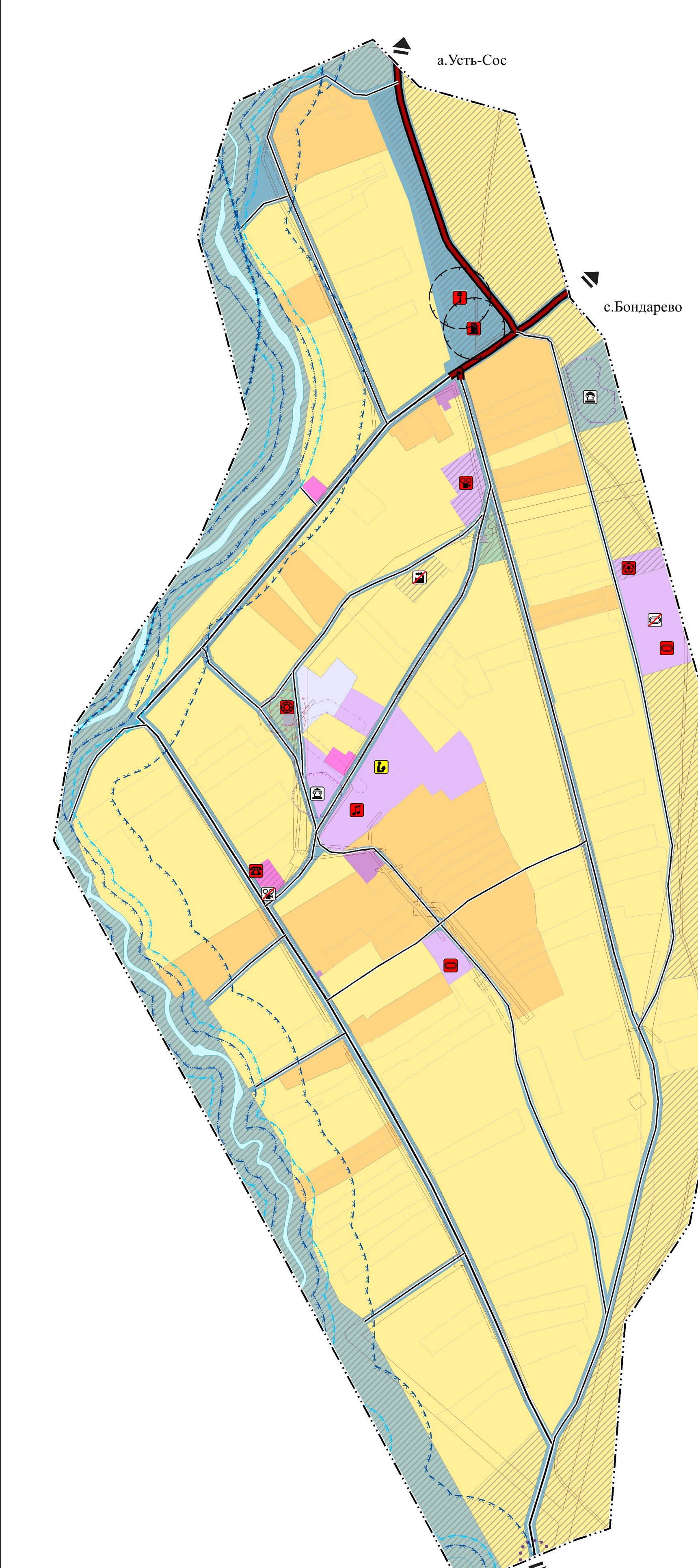
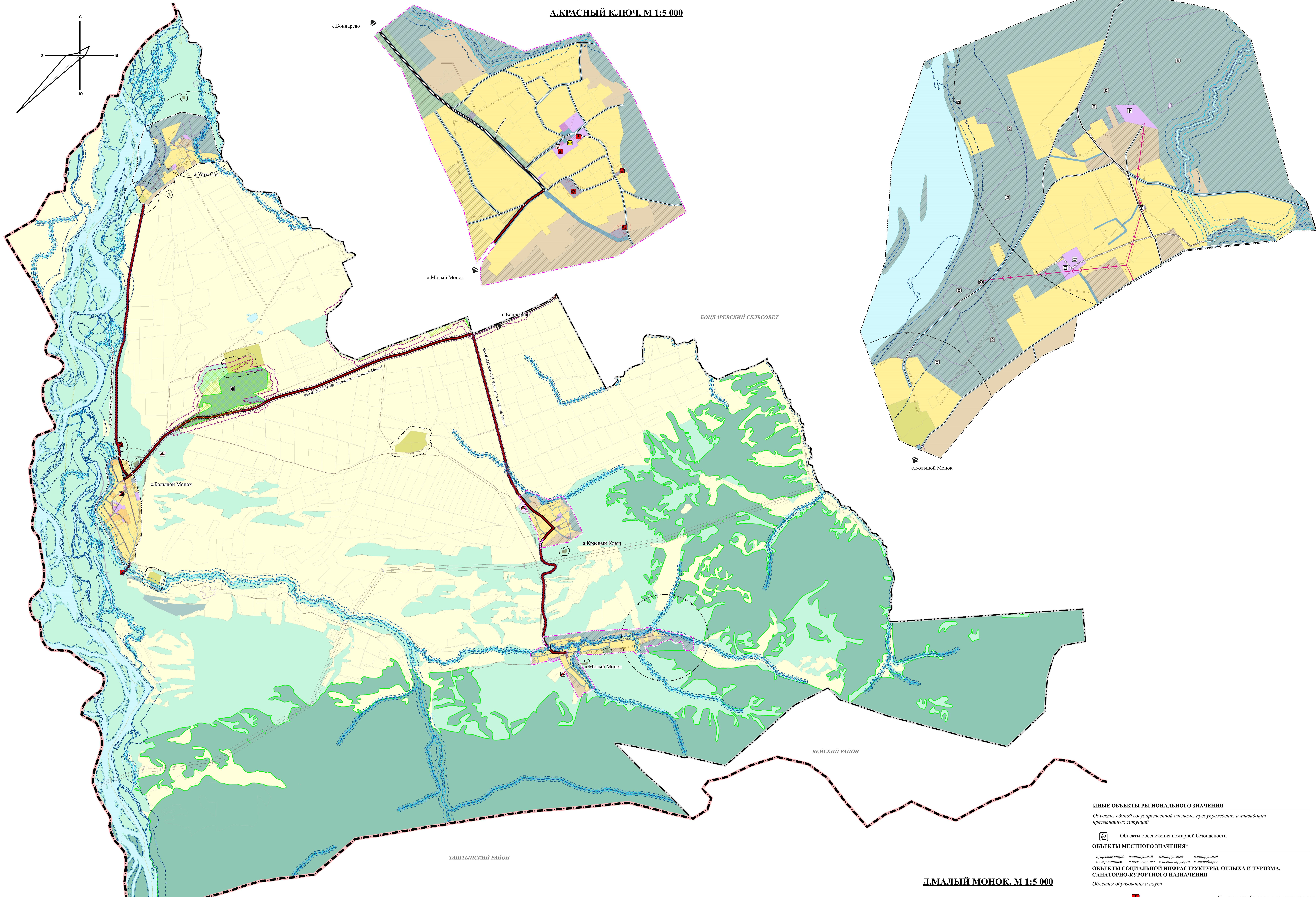
КАРТУ ЗОН С ОСОБИМИ УСЛОВИЯМИ ИСПОЛЬЗОВАНИЯ ТЕРРИТОРИИ БОЛЬШЕМОНОКСКОГО СЕЛЬСОВЕТА, М 1:25 000, 1:5 000

А.УСТЬ-СОС, М 1:5 000

А.КРАСНЫЙ КЛЮЧ, М 1:5 000

Д.МАЛЫЙ МОНОК, М 1:5 000

С.БОЛЬШОЙ МОНОК, М 1:5 000



- ФУНКЦИОНАЛЬНЫЕ ЗОНЫ**
- Жилые зоны
 - Зона застройки индивидуальными жилыми домами
 - Зона застройки малоэтажными жилыми домами (до 4-х этажей, включая мансарды)
 - Общественно-деловые зоны
 - Общественно-деловые зоны
 - Многофункциональная общественно-деловая зона
 - Зона специализированной общественной застройки
 - Производственные зоны, зоны инженерной и транспортной инфраструктуры
 - Производственная зона
 - Зона инженерной инфраструктуры
 - Зона транспортной инфраструктуры
 - Зоны сельскохозяйственного использования
 - Зона сельскохозяйственного использования
 - Производственная зона сельскохозяйственных предприятий
 - Иные зоны сельскохозяйственного назначения
 - Зоны рекреационного назначения
 - Зона лесов
 - Зоны рекреационного назначения
 - Зона специального назначения
 - Зона кладбищ
 - Зона складирования и захоронения отходов
 - Зона охранных территорий специального назначения
 - Зоны размещения территорий
 - Зона режимных территорий
 - Зона акваторий
 - Иные зоны

- ЗОНЫ С ОСОБИМИ УСЛОВИЯМИ ИСПОЛЬЗОВАНИЯ ТЕРРИТОРИИ**
- Санитарно-защитная зона
 - Санитарно-защитная зона предприятий, сооружений и иных объектов
 - Охранная зона объектов инженерной инфраструктуры
 - Охранная зона особо охраняемых природных территорий
 - Зоны санитарной охраны источников питьевого и хозяйственно-бытового водоснабжения и водопроводов питьевого назначения
 - Первый пояс зоны санитарной охраны источника водоснабжения
 - Санитарно-защитная полоса водопроводов
 - Водоохранная зона
 - Водоохранная зона
 - Прибрежные защитные полосы
 - Береговые полосы
 - Береговые полосы
 - Иные зоны с особыми условиями использования территории
 - Природная полоса
 - Другие зоны, устанавливаемые в соответствии с законодательством Российской Федерации

- УСЛОВНЫЕ ОБОЗНАЧЕНИЯ**
- ГРАНИЦЫ**
- Границы муниципального района
 - Границы сельского поселения
 - Границы населенного пункта
 - Границы земельных участков, поставленных на кадастровый учет
 - Границы лесничества
- ПОВЕРХНОСТНЫЕ ВОДНЫЕ ОБЪЕКТЫ**
- Водоток (река, ручей, канал)
 - Водоём (озеро, пруд, обводненный карьер, водохранилище)

- ИНЫЕ ОБЪЕКТЫ РЕГИОНАЛЬНОГО НАЗНАЧЕНИЯ**
- Объекты единой государственной системы предупреждения и ликвидации чрезвычайных ситуаций
- ОБЪЕКТЫ МЕСТНОГО НАЗНАЧЕНИЯ***
- Объекты социальной инфраструктуры, отдыха и туризма, санаторно-курортного назначения
- Объекты образования и науки
- Дошкольная образовательная организация
 - Общественная организация
 - Образовательная организация
 - Организация дополнительного образования
 - Объект культуры и искусства
 - Объект культурно-досугового (клубного) типа
 - Объект физической культуры и массового спорта
 - Объект спорта, включающий разделные нормируемые спортивные сооружения (объекты) (в т.ч. физкультурно-оздоровительный комплекс)
 - Спортивное сооружение
 - Административное здание
 - Предприятие по обработке древесины, производству изделий из дерева
 - Места несанкционированного размещения отходов производства и потребления
- ОБЪЕКТЫ ТРАНСПОРТНОЙ ИНФРАСТРУКТУРЫ**
- Автомобильные дороги
- Автомобильные дороги регионального или межмуниципального значения
 - Автомобильные дороги местного значения
- Улично-дорожная сеть сельского населенного пункта
- Главная улица
 - Улицы в жилой застройке
 - Станция автомобильной транспорта
 - Станция технического обслуживания
 - Посадочная площадка
 - Местовое сооружение
- ОБЪЕКТЫ ТРУБОВОДНОГО ТРАНСПОРТА И ИНЖЕНЕРНОЙ ИНФРАСТРУКТУРЫ**
- Объекты водоснабжения
- Водопроводные очистные сооружения

* объекты местного значения - местного значения поселения и местного значения муниципального района

Генеральный план Большемонокского сельсовета Бейского района Республики Хакасия	Состав	Лист	Листов
Матрица на обновление	ГП	6	7