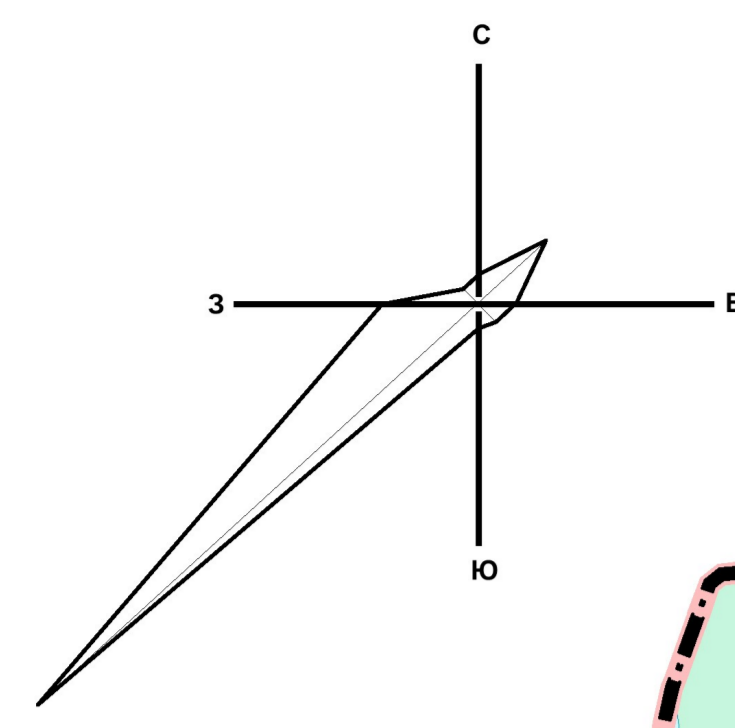
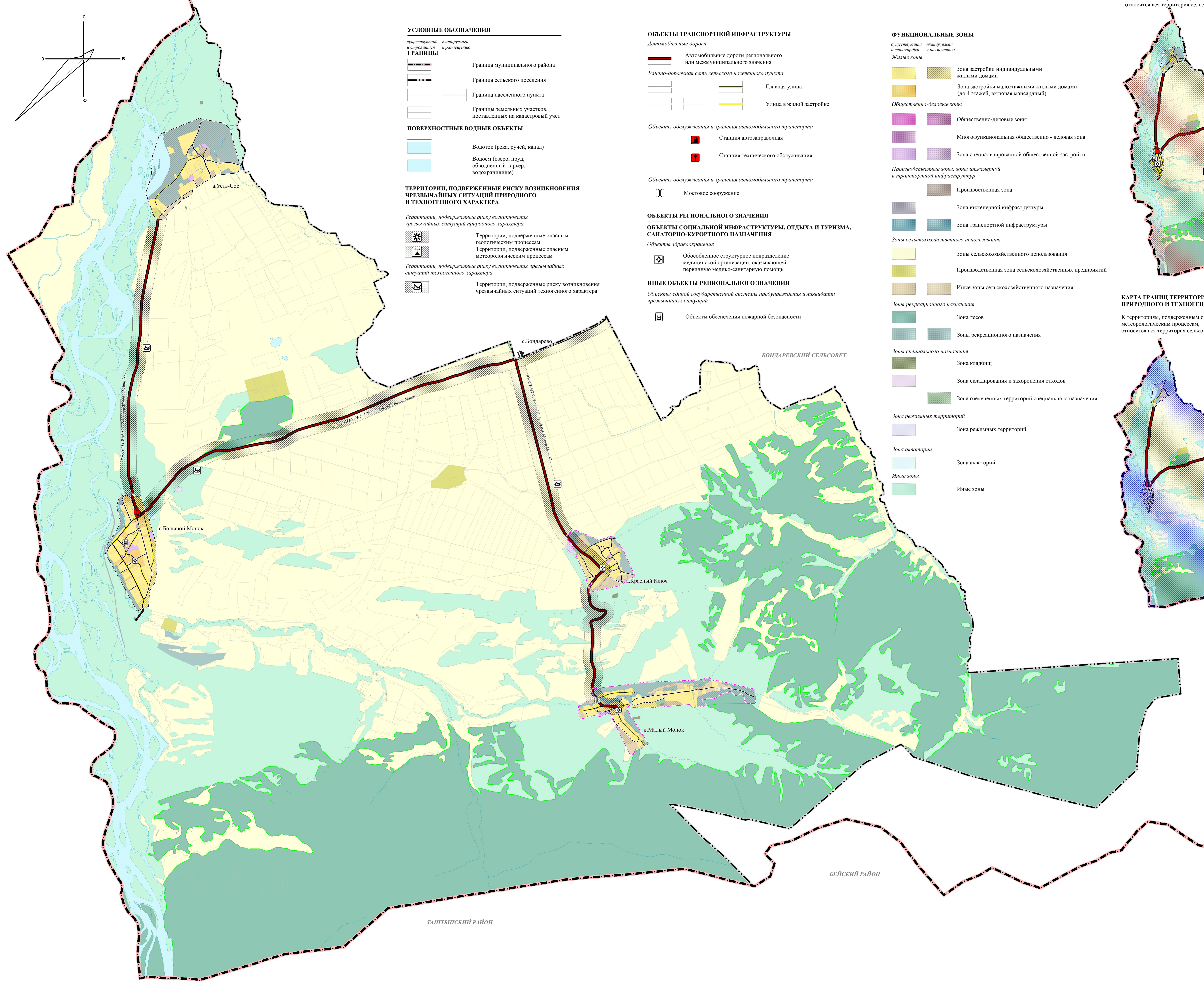


# Генеральный план Большемонокского сельсовета Бейского района Республики Хакасия

КАРТА ГРАНИЦ ТЕРРИТОРИЙ, ПОДВЕРЖЕННЫХ РИСКУ ВОЗНИКНОВЕНИЯ ЧРЕЗВЫЧАЙНЫХ СИТУАЦИЙ ПРИРОДНОГО И ТЕХНОГЕННОГО ХАРАКТЕРА, М 1:25 000, 1:5 000



## УСЛОВНЫЕ ОБОЗНАЧЕНИЯ

- ГРАНИЦЫ**
- Граница муниципального района
  - Граница сельского поселения
  - Граница населенного пункта
  - Границы земельных участков, поставленных на кадастровый учет

## ПОВЕРХНОСТНЫЕ ВОДНЫЕ ОБЪЕКТЫ

- Водоток (река, ручей, канал)
- Водоём (озеро, пруд, обводненный карьер, водохранилище)

## ТЕРРИТОРИИ, ПОДВЕРЖЕННЫЕ РИСКУ ВОЗНИКНОВЕНИЯ ЧРЕЗВЫЧАЙНЫХ СИТУАЦИЙ ПРИРОДНОГО И ТЕХНОГЕННОГО ХАРАКТЕРА

- Территории, подверженные риску возникновения чрезвычайных ситуаций природного характера
  - Территории, подверженные опасным геологическим процессам
  - Территории, подверженные опасным метеорологическим процессам
- Территории, подверженные риску возникновения чрезвычайных ситуаций техногенного характера
  - Территории, подверженные риску возникновения чрезвычайных ситуаций техногенного характера

## ОБЪЕКТЫ ТРАНСПОРТНОЙ ИНФРАСТРУКТУРЫ

- Автомобильные дороги**
- Автомобильные дороги регионального или межмуниципального значения
  - Улично-дорожная сеть сельского населенного пункта
    - Главная улица
    - Улицы в жилой застройке

## Объекты обслуживания и хранения автомобильного транспорта

- Станция автозаправочная
- Станция технического обслуживания

## Объекты обслуживания и хранения автомобильного транспорта

- Мостовое сооружение

## ОБЪЕКТЫ РЕГИОНАЛЬНОГО ЗНАЧЕНИЯ

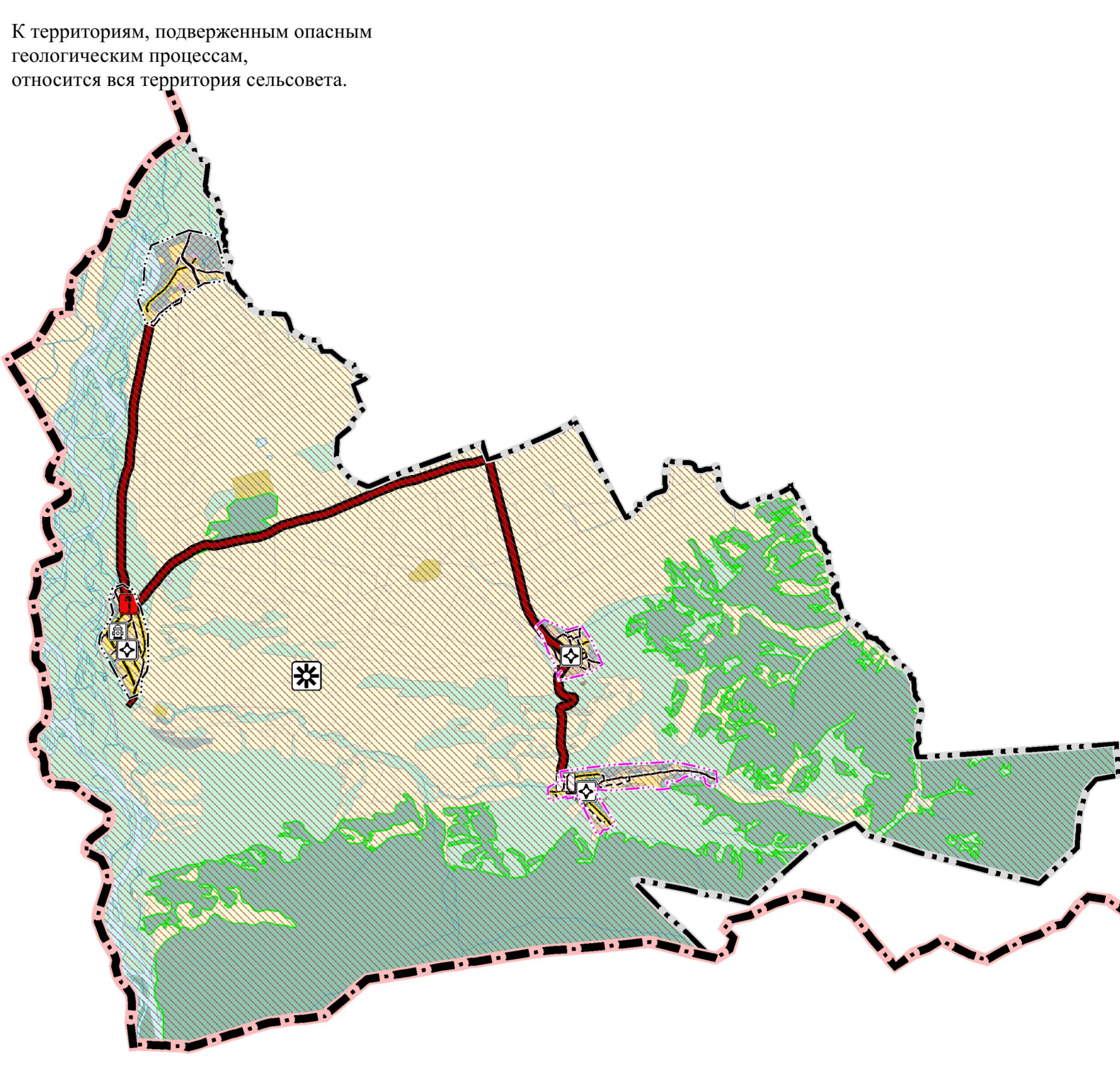
### ОБЪЕКТЫ СОЦИАЛЬНОЙ ИНФРАСТРУКТУРЫ, ОТДЫХА И ТУРИЗМА, САНАТОРНО-КУРОРТНОГО НАЗНАЧЕНИЯ

- Объекты здравоохранения**
- Обособленное структурное подразделение медицинской организации, оказывающей первичную медико-санитарную помощь
- Иные объекты регионального значения**
- Объекты единой государственной системы предупреждения и ликвидации чрезвычайных ситуаций
  - Объекты обеспечения пожарной безопасности

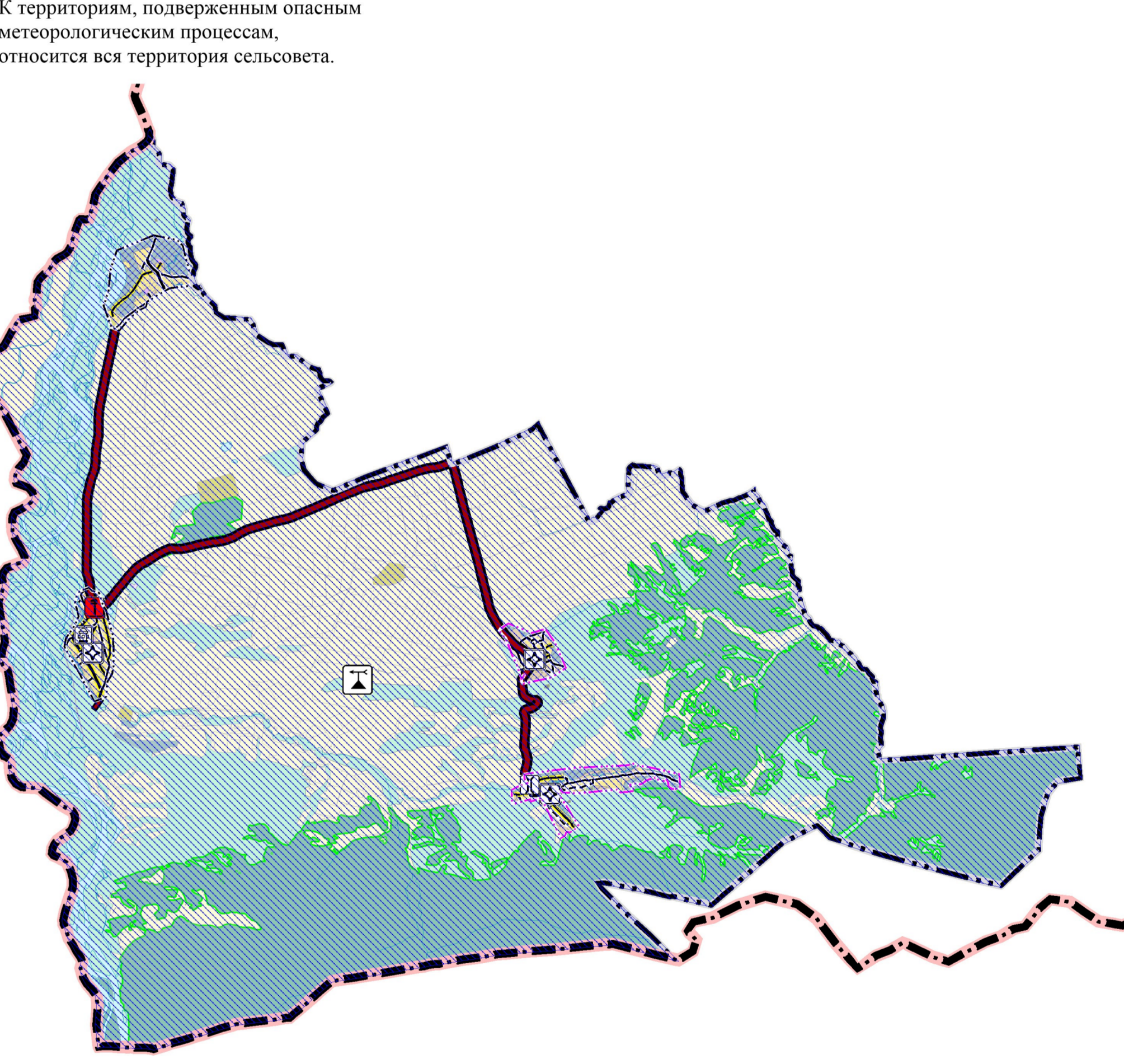
## ФУНКЦИОНАЛЬНЫЕ ЗОНЫ

- Жилые зоны**
- Зона застройки индивидуальными жилыми домами
  - Зона застройки малоэтажными жилыми домами (до 4 этажей, включая мансардный)
- Общественно-деловые зоны**
- Общественно-деловые зоны
  - Многофункциональная общественно-деловая зона
  - Зона специализированной общественной застройки
- Производственные зоны, зоны инженерной и транспортной инфраструктуры**
- Производственная зона
  - Зона инженерной инфраструктуры
  - Зона транспортной инфраструктуры
- Зоны сельскохозяйственного использования**
- Зоны сельскохозяйственного использования
  - Производственная зона сельскохозяйственных предприятий
  - Иные зоны сельскохозяйственного назначения
- Зоны рекреационного назначения**
- Зона лесов
  - Зоны рекреационного назначения
- Зоны специального назначения**
- Зона кладбищ
  - Зона складирования и захоронения отходов
  - Зона озелененных территорий специального назначения
- Зоны режимных территорий**
- Зона режимных территорий
- Зона акваторий**
- Зона акваторий
- Иные зоны**
- Иные зоны

## КАРТА ГРАНИЦ ТЕРРИТОРИЙ, ПОДВЕРЖЕННЫХ РИСКУ ВОЗНИКНОВЕНИЯ ЧС ПРИРОДНОГО И ТЕХНОГЕННОГО ХАРАКТЕРА (ЗОНА ПОДВЕРЖЕННАЯ ОПАСНЫМ ЗЕМЛЕТРЯСЕНИЯМ)



## КАРТА ГРАНИЦ ТЕРРИТОРИЙ, ПОДВЕРЖЕННЫХ РИСКУ ВОЗНИКНОВЕНИЯ ЧС ПРИРОДНОГО И ТЕХНОГЕННОГО ХАРАКТЕРА (ЗОНА ПОДВЕРЖЕННАЯ УРАГАННЫМ ВЕТРАМ)



Исполнитель: И.В. Сидорова		Исполнитель: И.В. Сидорова	
Генеральный план Большемонокского сельсовета Бейского района Республики Хакасия	Материалы по обоснованию	Страна	Лист
		Республика Хакасия	7
		Иван С.В.	7
Генеральный план Большемонокского сельсовета Бейского района Республики Хакасия		АО "Институт перспективных технологий"	
Материалы по обоснованию		М 1:25 000, 1:5 000	