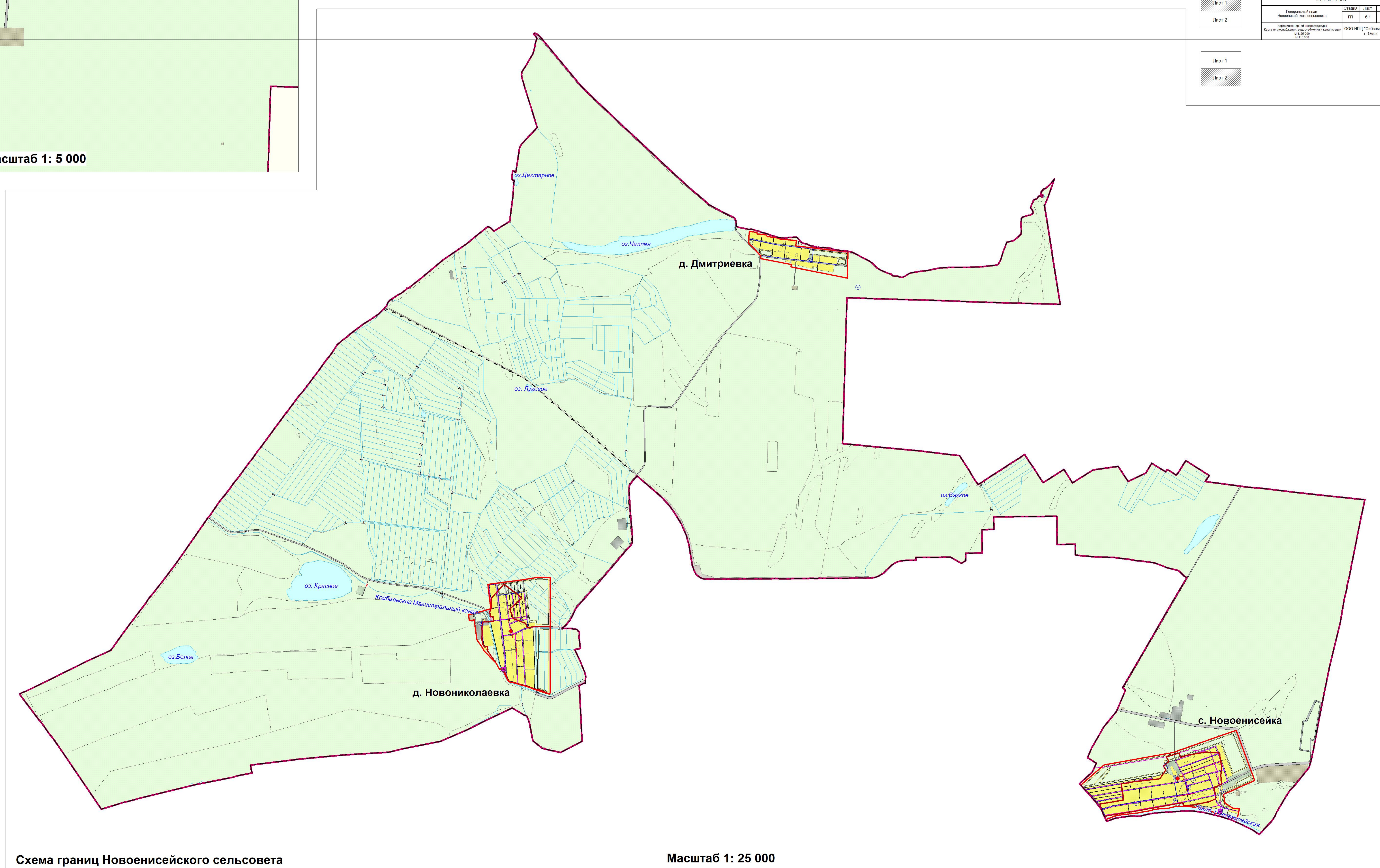
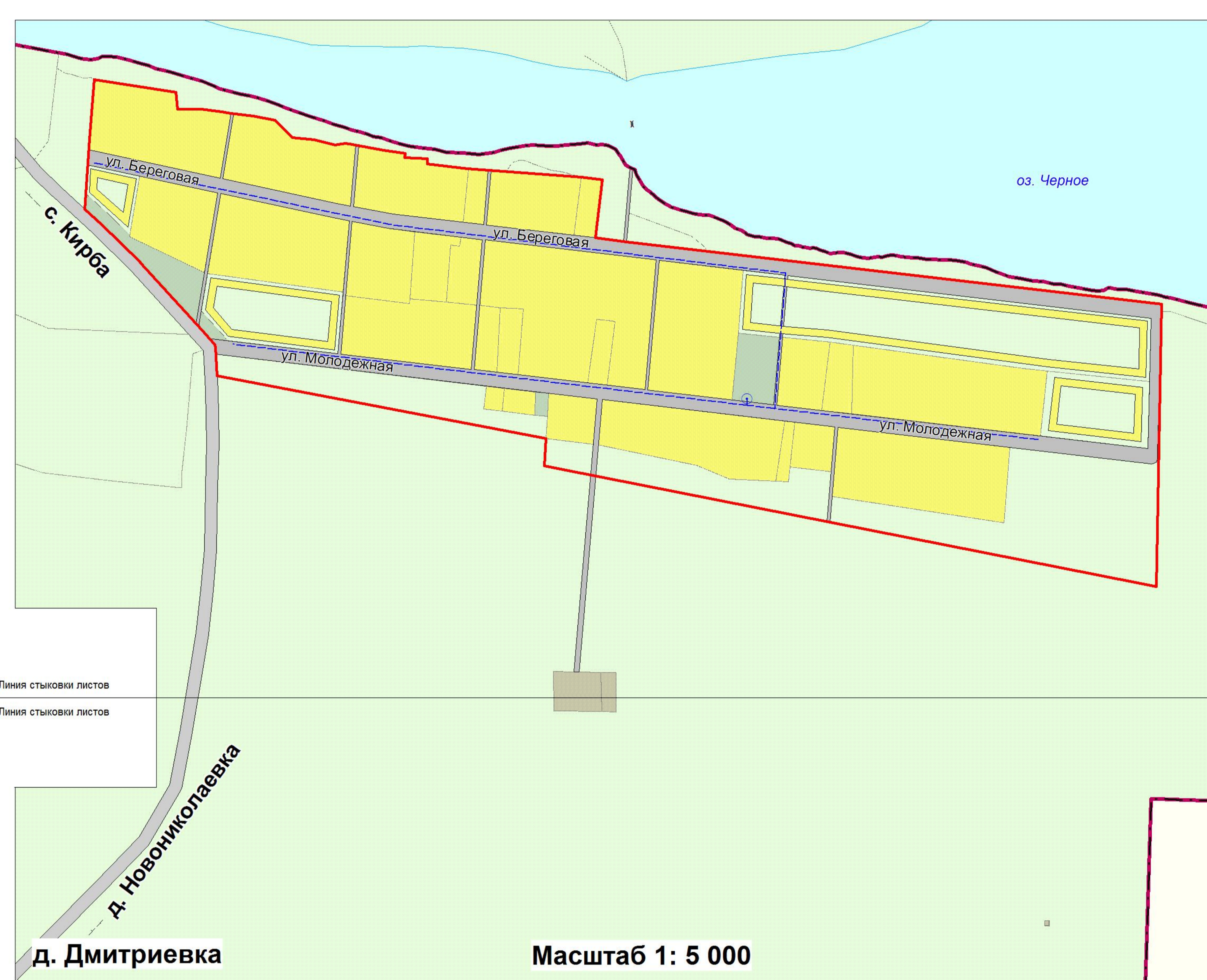
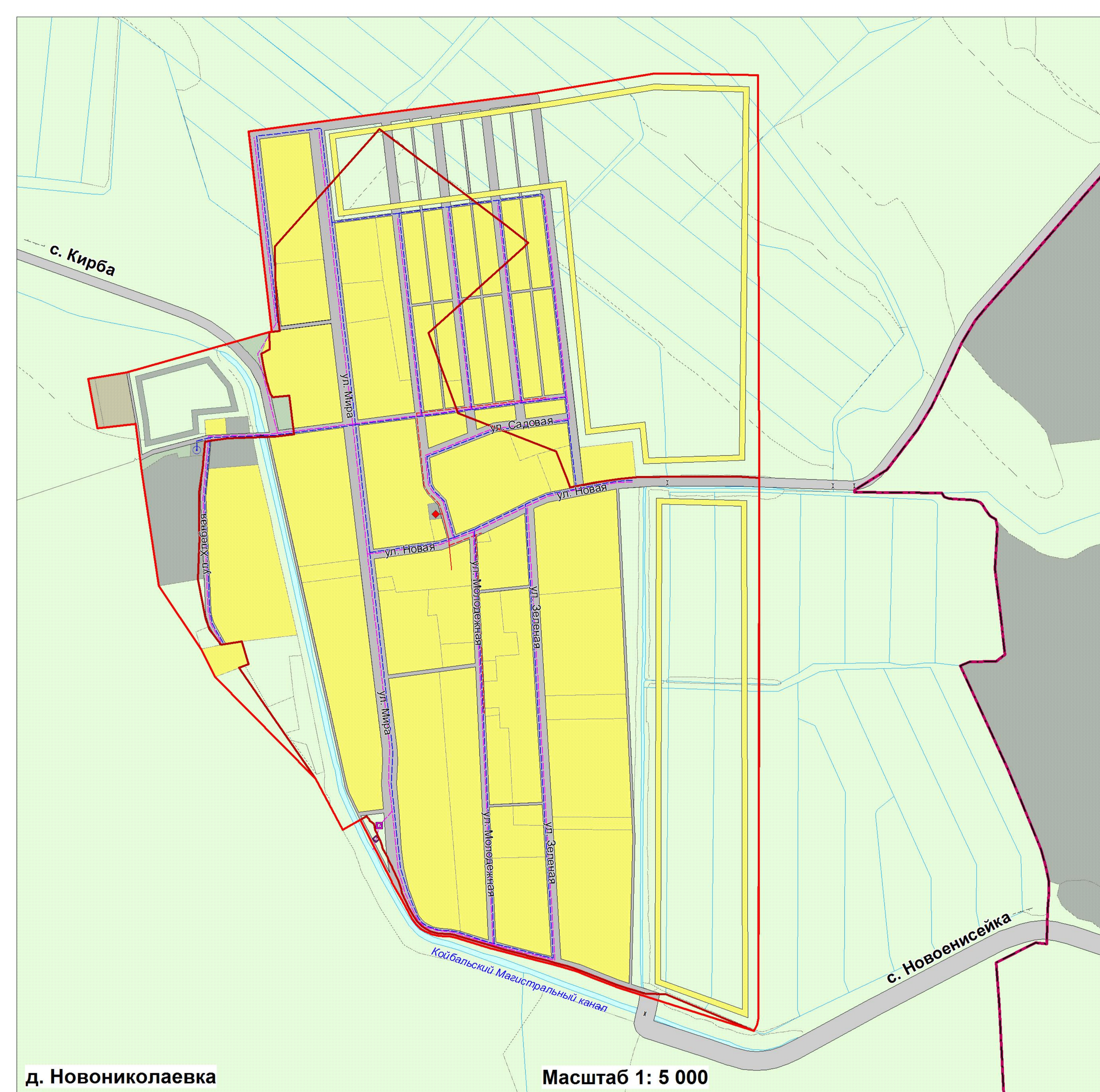
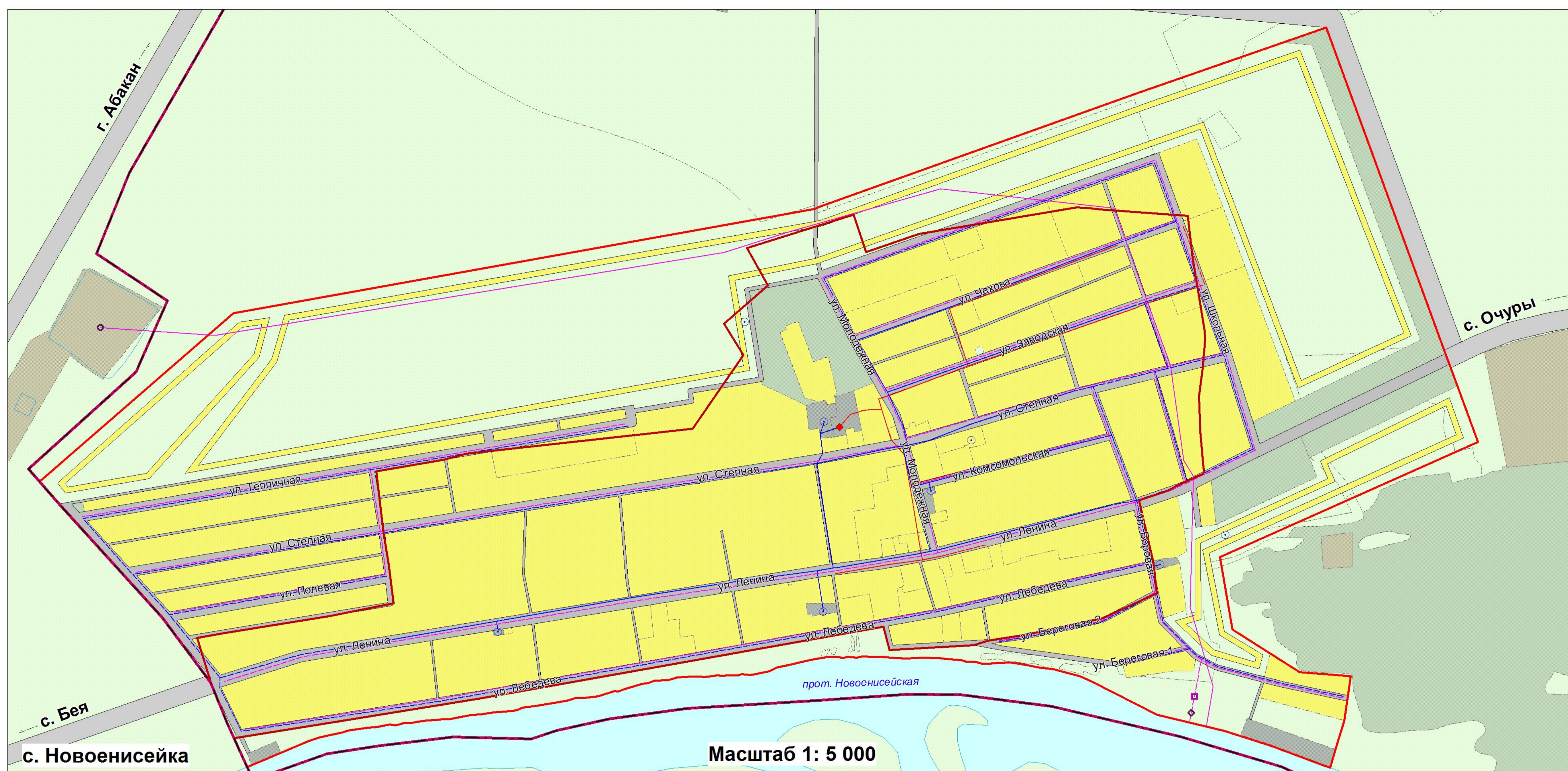
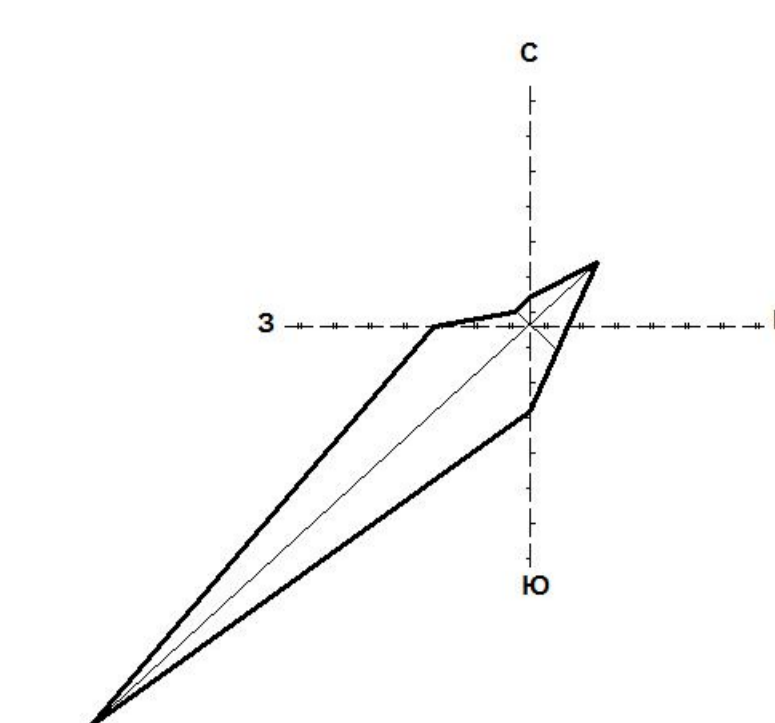


НОВОНИСЕЙСКИЙ СЕЛЬСОВЕТ

Г Е Н Е Р А Л Ь Н Ы Й П Л А Н

Карта инженерной инфраструктуры Карта теплоснабжения, водоснабжения и канализации

Для служебного пользования



Лист 1	2011-04-01-003	Страна	Масштаб	Высота
Лист 2	Генеральный план и граница инженерной и транспортной инфраструктуры сельского поселения Байского района Республики Марий Эл	Масштаб	8:1	10
Лист 1	000 ИЦ "Солонцовский"	000 ИЦ "Солонцовский"	г. Йошкар-Ола	
Лист 2				

УСЛОВНЫЕ ОБОЗНАЧЕНИЯ

Символ	Описание
—	Границы
—	Сельсовета
—	Населенного пункта
—	Территории
—	Жилых и общественно-деловых зон
—	Производственных зон
—	Зон рекреационного назначения
—	Зон специального назначения
—	Прочие
—	Под воды
—	Железная дорога (подъездные пути)
—	Улично-дорожная сеть
—	Мосты
—	Водопропускные каналы

Существующие	Проектируемые	Показатели
—	—	ТЕПЛОСНАБЖЕНИЕ
—	—	Сети теплоснабжения
—	—	Котельные
—	—	ВОДОСНАБЖЕНИЕ
—	—	Сети водоснабжения
—	—	Скважины
—	—	КАНАЛИЗАЦИЯ
—	—	Сети канализации
—	—	Локальные очистные сооружения
—	—	Канализационные очистные сооружения
—	—	Канализационные насосные станции

Лист 1	2011-04-01-003	Страна	Масштаб	Высота
Лист 2	Генеральный план и граница инженерной и транспортной инфраструктуры сельского поселения Байского района Республики Марий Эл	Масштаб	8:1	10
Лист 1	000 ИЦ "Солонцовский"	000 ИЦ "Солонцовский"	г. Йошкар-Ола	
Лист 2				